

Handleiding

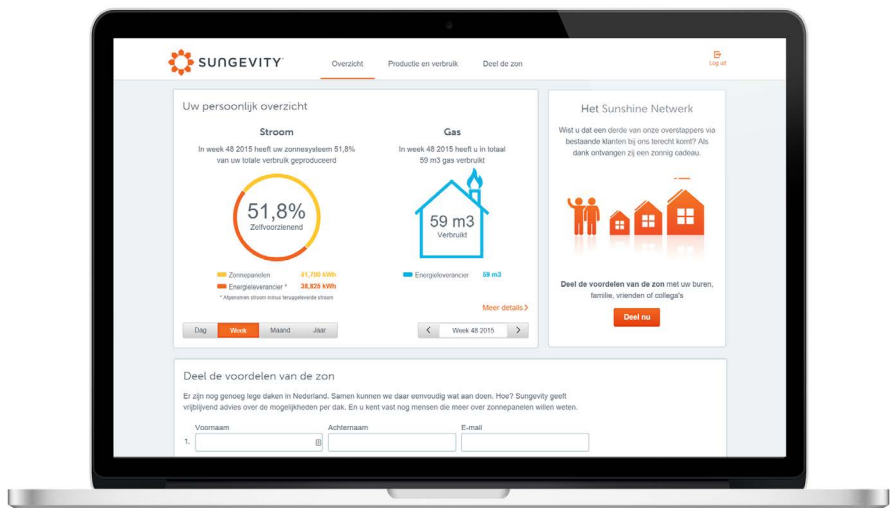
Activeren Mijn Sungevity account

Instellingen van de omvormer aanpassen

[bekijken >](#)

Persoonlijk Mijn Sungevity account activeren

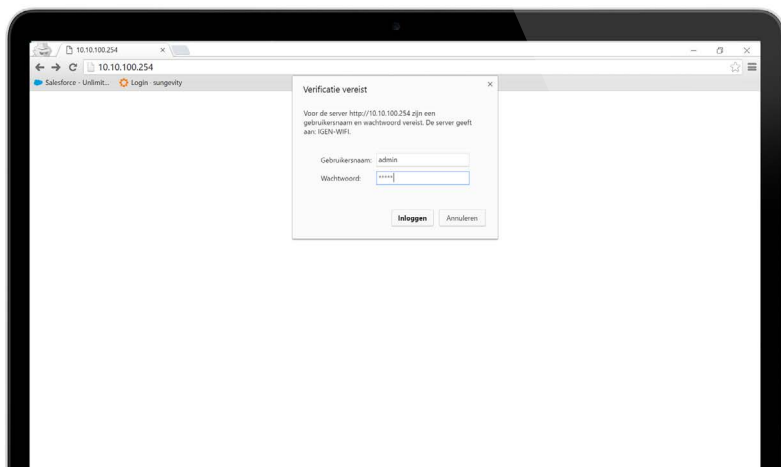
[bekijken >](#)



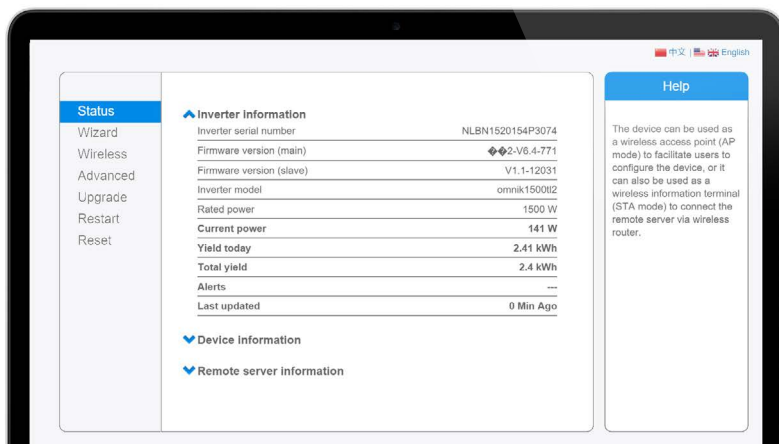
Om uw productiedata te kunnen tonen in Mijn Sungevity Monitoring dient u uw omvormer correct in te stellen. In deze handleiding staat beschreven hoe u de instellingen van uw Omnik of Ginglong Solis omvormer zelf aanpast. Daarnaast wordt uitgelegd hoe u uw persoonlijke Mijn Sungevity account activeert. Het is belangrijk dat u beide handelingen uitvoert anders kunnen wij uw registratie niet voltooien.

Instellingen van de omvormer aanpassen

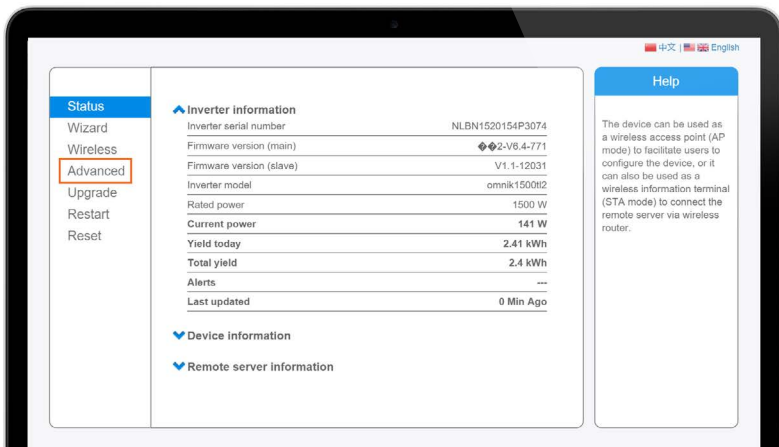
- Stap 1.** Maak met uw computer, tablet of smartphone verbinding met het wifi netwerk van uw omvormer. Dit netwerk herkent u aan de letters AP met daarachter een laag streepje en een 10-cijferige code. Indien het netwerk niet getoond wordt, raden we u aan om met uw computer of ander toestel dichterbij de omvormer te gaan staan en het nogmaals te proberen.
- Stap 2.** In de zoekbalk van uw internetbrowser vult u de volgende code in: 10.10.100.254.
- Stap 3.** Er verschijnt een schermje waar u een gebruikersnaam en wachtwoord in moet vullen. Zowel de gebruikersnaam als het wachtwoord zijn het woord admin in kleine letters.



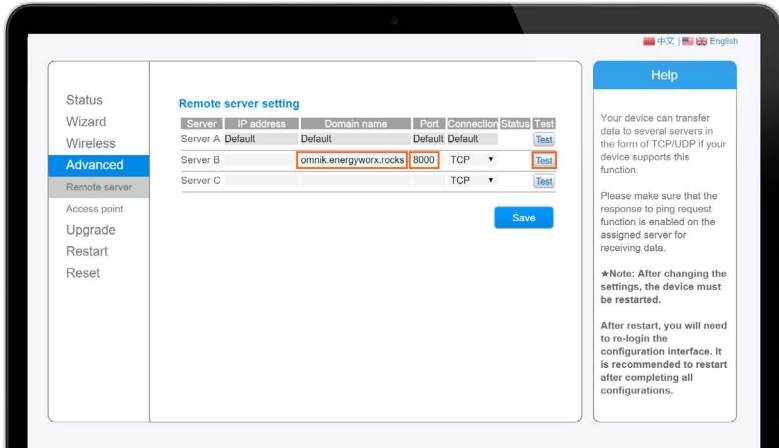
Stap 4. U bent nu verbonden met uw omvormer en ziet een scherm vergelijkbaar met het plaatje hieronder.



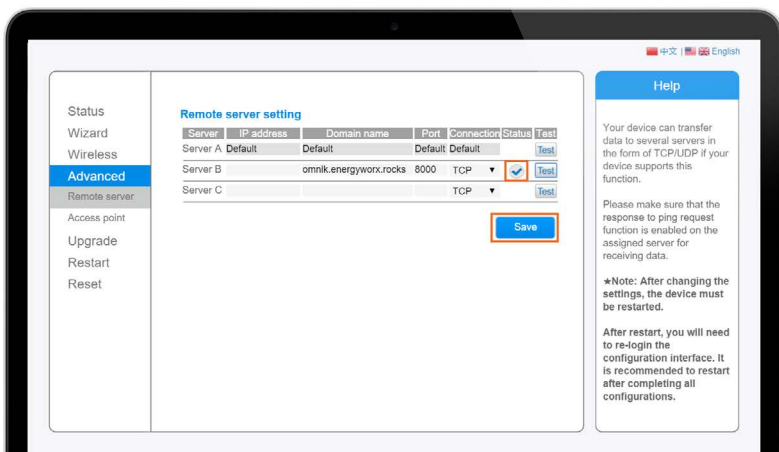
Stap 5. Klik links op het tabblad **Advanced**



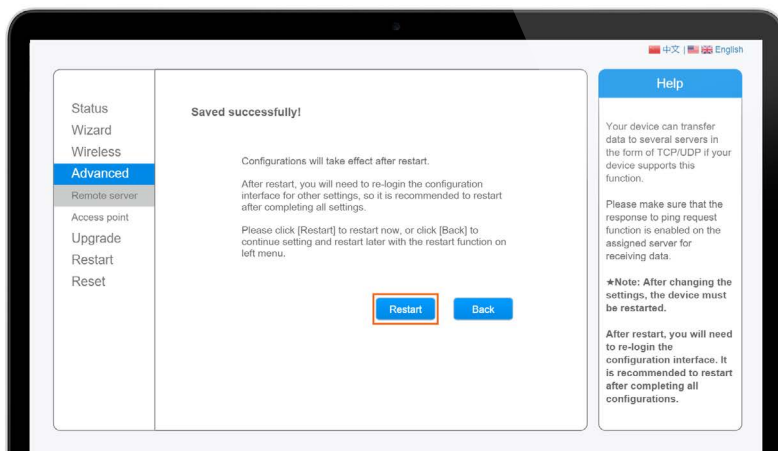
Stap 6. Bij server B vult u onder Domain name het volgende in: **omnik.energyworx.rocks**. Onder Port vult u het getal **8000** in. Vervolgens klikt u op **Test**.



Stap 7. Nadat het vinkje is verschenen klikt u op **Save**. Als het vinkje niet verschijnt, zal er een kruisje getoond worden. Controleer dan of u de instellingen correct heeft ingevoerd.



Stap 8. Klik vervolgens op **Restart**. De instellingen zijn aangepast. Dit betekent dat de productiedata van uw zonnestelsysteem naar onze nieuwe portal doorgestuurd zal worden.



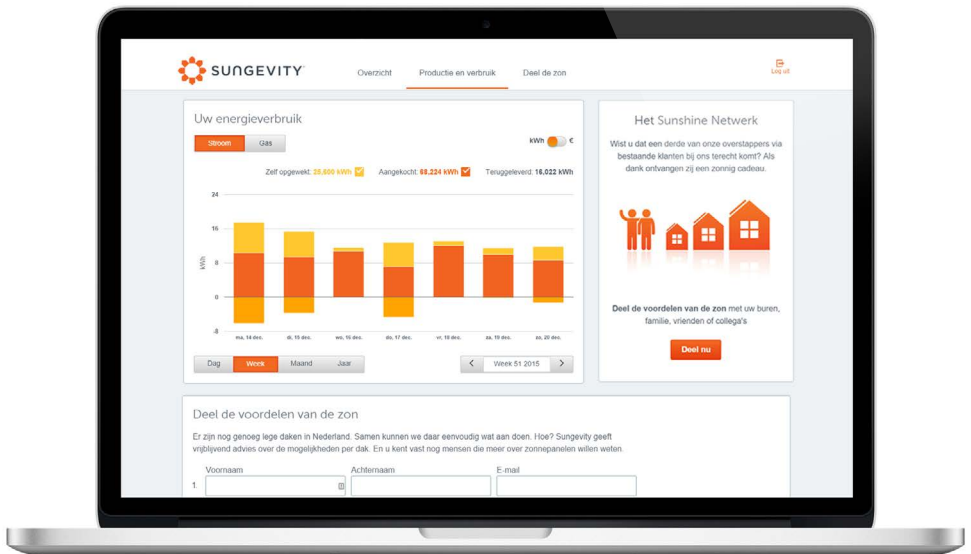
Persoonlijk Mijn Sungevity account activeren

Stap 1. Activeer uw persoonlijke Mijn Sungevity account op login.sungevity.nl. Gebruik hiervoor het e-mailadres dat bij ons bekend is (waarop u informatie over Mijn Sungevity monitoring heeft ontvangen).

Als wachtwoord gebruikt u het wachtwoord van uw iQuote. Kies 'wachtwoord vergeten' om een nieuw wachtwoord aan te maken.

Stap 2. Klik op 'Monitoring activeren'. Hiermee geeft u akkoord met het uitlezen van uw slimme meter en omvormer. Indien u geen slimme meter heeft, zullen wij alleen uw omvormer uitlezen.

Stap 3. Uw Sungevity account is geactiveerd. Na ongeveer 5 werkdagen is uw productie- en verbruiksdata beschikbaar. U ontvangt een e-mail zodra de eerste data beschikbaar is.



Heeft u een vraag over het activeren van uw account?

Stuur een e-mail naar energieinzicht@sungevity.com of bel naar 020-3090929.